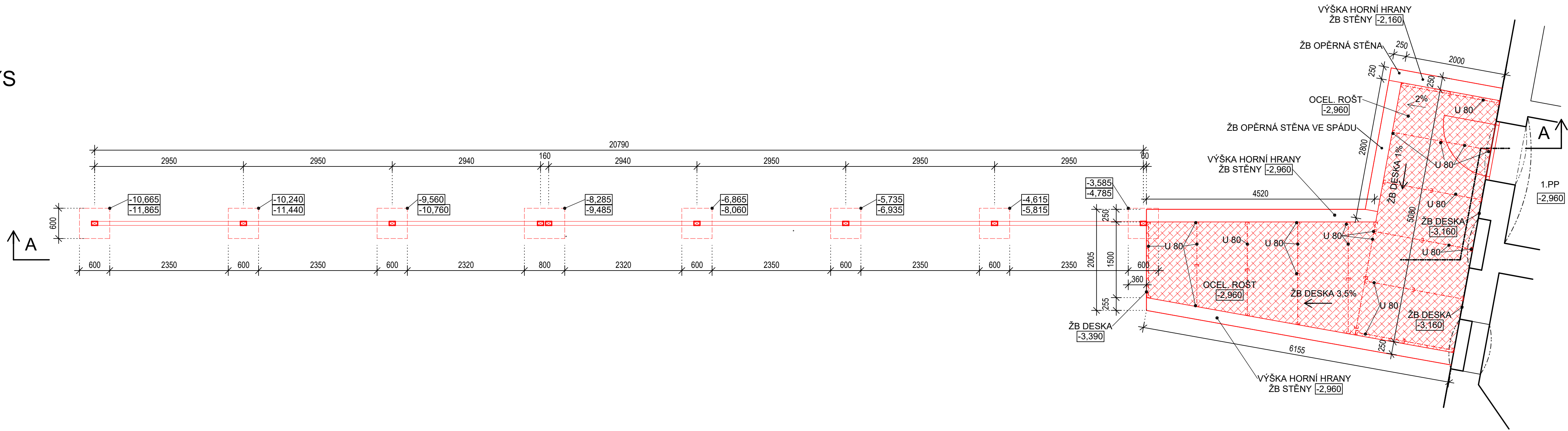
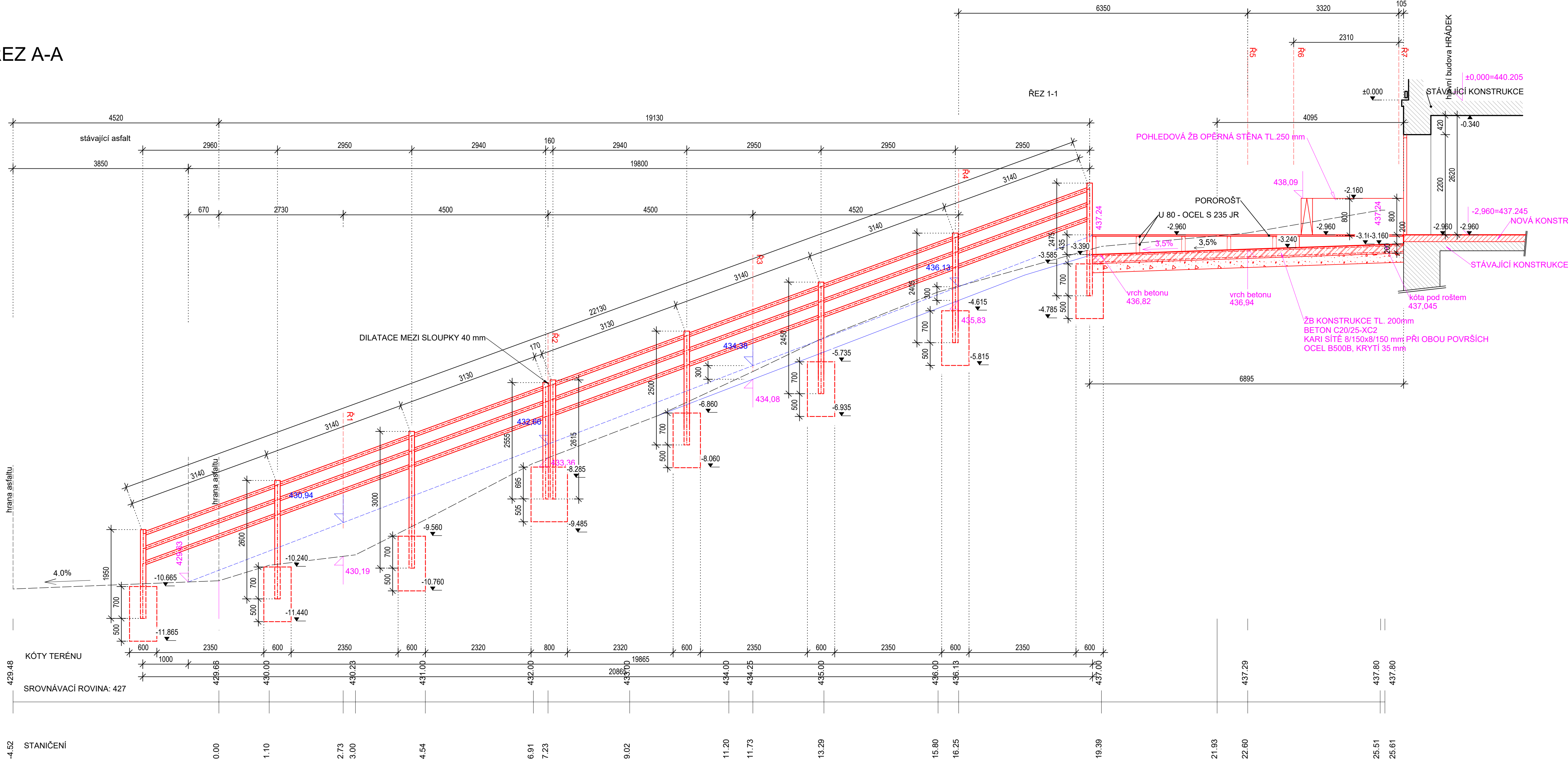


PŮDORYS



ŘEZ A-A



LEGENDA

- NOVÉ KONSTRUKCE
- STÁVAJÍCÍ KONSTRUKCE

VÝPIS PRVKŮ

PRVEK	PLOCHA	kg/m2	kg/ks	mb	kg/mb	kg CELKEM
KARI SÍTĚ 8/150x8/150 mm OCEL B500B	69,3m2	5,4 kg/m2				374,2 kg
PODLAHOVÝ ROŠT LISOVANÝ NOSNÝ PÁS 30x2, TYP OKA 3020, PROVEDENÍ S2, ŽÁROVĚ ZINKOVANÝ	18,3m2	24 kg/m2				439,2 kg
OCELOVÝ U 80 - OCEL S 235 JR ŽÁROVĚ ZINKOVANÝ				31,2 mb	8,64 kg/mb	269,6 kg
VÝZTUŽ Ø 8 mm - OCEL B 500 B				75,85 mb	0,4 kg/mb	30,4 kg
VÝZTUŽ Ø 12 mm - OCEL B 500 B				70,4 mb	0,89 kg/mb	62,7 kg
JA 120x80x5 - OCEL S 235 JR				45,5 mb	13,9 kg/mb	632,5 kg
JA 100x80x5 - OCEL S 235 JR				46,7 mb	12,5 kg/mb	583,8 kg
PL 120x80x3 (VÍČKO)			0,2 kg/ks			3,6 kg

POZNÁMKY :  
1. KRAJNÍ SVISLÉ PODPĚRY U 80 BUDOU KOTVENY DVOJICEMI CHEMICKÝCH  
KOTEV M12/180mm K ŽB STĚNĚ A K ZÁKLADU OBVODOVÉ ZDI

OCHRANA PROTI KOROZI

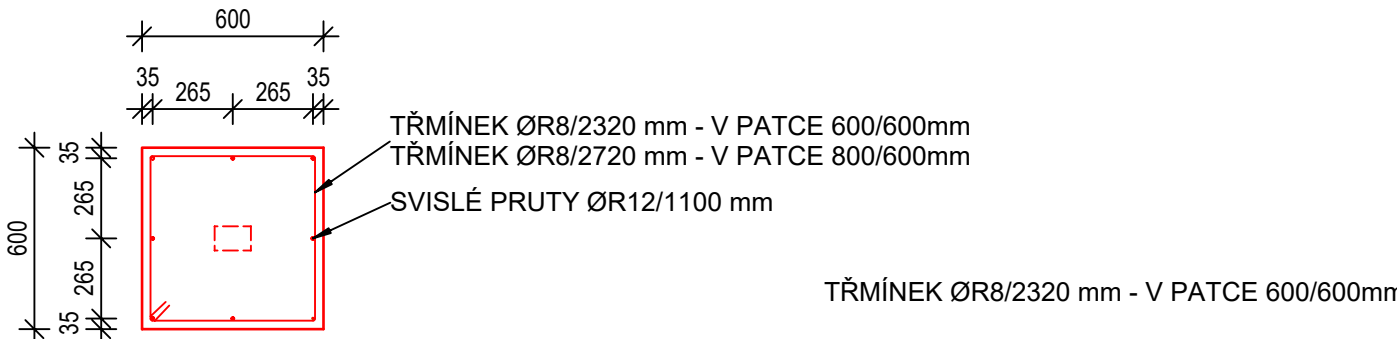
KONSTRUKČNÍ OCHRANA

NOSNÁ KONSTRUKCE ŠIKMÉ ZDVIHACÍ PLOŠINY BUDE TVOŘENA OCELOVÝMI UZAVŘENÝMI PROFILY. VŠECHNY JEJÍ PRVKY MUSÍ BÝT DOKONALE CHRÁNĚNY PROTI PRŮNIKU VODY DO DUTIN. SLOUPKY BUDOU NA OBOU KONCÍCH ZASLEPENY VÍČKY Z PLECHU TL. 3 mm PŘÍVAŘENÝMI PO CELÉM OBVODU PRŮ BĚŽNÝMI SVARÝ. ŠIKMÉ TYČE BUDOU K SLOUPKŮM ROVNĚŽ PŘÍVAŘENY PO CELÉM OBVODU PRŮBĚŽNÝMI SVARÝ.  
V DODATELSKÉ (VÝROBNÍ) DOKUMENTACI NOSNÉ KONSTRUKCE PRO KONKRÉTNÍ VYBRANOU ŠIKMOU ZDVIHACÍ PLOŠINU MUSÍ BÝT PŘÍPEVNĚNÍ PRVKŮ TĚTO PLOŠINY K TĚTO KONSTRUKCI ŘEŠENO ROVNĚŽ S OHLEDEM NA NUTNOST ZABRÁNĚNÍ PRŮNIKU VODY DO DUTIN PRVKŮ NOSNÉ KONSTRUKCE.  
SLOUPKY BUDOU PŘED ZABETONOVÁNÍM DO KALICHŮ PATEK MECHANICKY ZBVENY RZI A JINÝCH NEČISTOT A V PŘÍPADĚ ZNEČIŠTĚNÍ OLEJEM ČI JINÝMI MASTNOTAMI ODMAŠTĚNÝ. PO ZATUHNUTÍ BETONOVÉ ZÁLIVKY (CCA. PO 24 HODINÁCH) BUDOU DO PŘÍPRAVENÝCH BEDNĚNÍ PO OBVODU SLOUPKŮ VYBETONOVÁNY OCHRANNÉ PATKY Z BETONU C 20/25 XC2. OBVODOVÉ HRANY TĚCHTO PATEK BUDOU VE VZDÁLENOSTI 100 MM OD OBVODU SLOUPKŮ A NAD NAVAZUJÍCÍM UPRAVENÝM TERÉNEM VE VÝŠCE NEJMÉNĚ 100 mm. HORNÍ PLOCHY OCHRANNÝCH PATEK BUDOU VE SKLONU NEJMÉNĚ 5° OD SLOUPKŮ K OBVODU TĚCHTO PATEK.

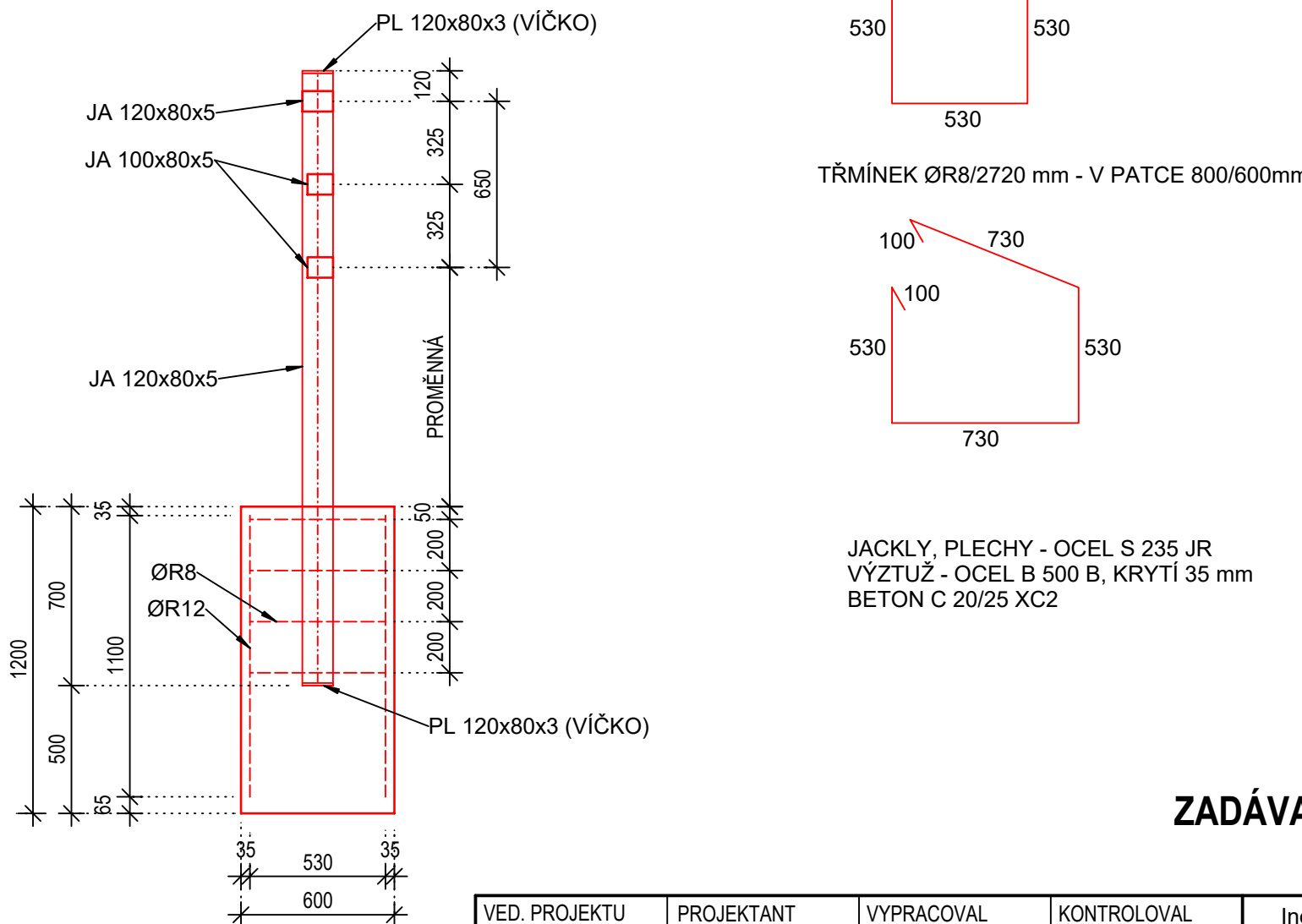
PROTIKOROZNÍ NÁTĚR

PO ČÁSTEČNÉM VYZRÁNÍ BETONU OCHRANNÝCH PATEK (CCA. 1 TÝDEN) BUDE NOSNÁ KONSTRUKCE OPATŘENA PROTIKOROZNÍM NÁTĚROVÝM SYSTÉMEM NA OCEL DO VENKOVNÍHO PROSTŘEDÍ ŠIKACOR EG - SYSTÉM NA BÁZI EPOXIDOVÝCH PRYSKYŘIC S KRYCÍM POVLAKEM PUR. POŽADAVKY NA OCHRANNE SOUVRSTVÍ: HOUZEVNATÉ TVRDĚ A ELASTICKÉ, NIKOLIV KŘEHKÉ, ODOLNÉ PROTI ÚDERUM, NÁRAZUM, OTERŮ A ODĚRŮ, ODOLNÉ PROTI VLIVŮM POVĚTRNOSTI, STÁLLOBAREVNOST. PŘÍPRAVA PODKLADU, TLOUŠTKY JEDNOTLIVÝCH VRSTEV A TECHNOLOGICKÉ PŘESTÁVKY DLE TECHNOLOGICKÉHO PŘEDPISU PRO VYBRANÝ SYSTÉM.

PŮDORYS PATKY, M 1:20



ŘEZ, M 1:20



ZADÁVACÍ DOKUMENTACE  
ZMĚNA 2019

VED. PROJEKTU ING. V. PAVLÍK	PROJEKTANT ING. D. POLCAROVÁ	VYPRACOVAL ---	KONTROLOVAL ---	Ing. Dana POLCAROVÁ IČO 44581203 Volgogradská 23/58, Liberec IX tel. 484845579
INVESTOR MĚSTO VARNSDORF, NÁM. E. BENEŠE 470	MÍSTO STAVBY VARNSDORF č.p. 172b	FORMÁT 11A4	DATUM 12/2019	
REKONSTRUKCE HRÁDKU - HLAVNÍ BUDOVA OPRAVA CHODNÍKU KE VCHODU DO 2.P.P., ŠIKMÁ ZDVIHACÍ PLOŠINA PRO ZÁSOBOVÁNÍ				Č. ZAKÁZKY 022/19
ŠIKMÁ PLOŠINA - ŘEZ, PŮDORYS, DETAILS				Č. ARCHIVNÍ 01-06-DSP+DPS
				ČÍSLO VÝKRESU F.2.2 TU6